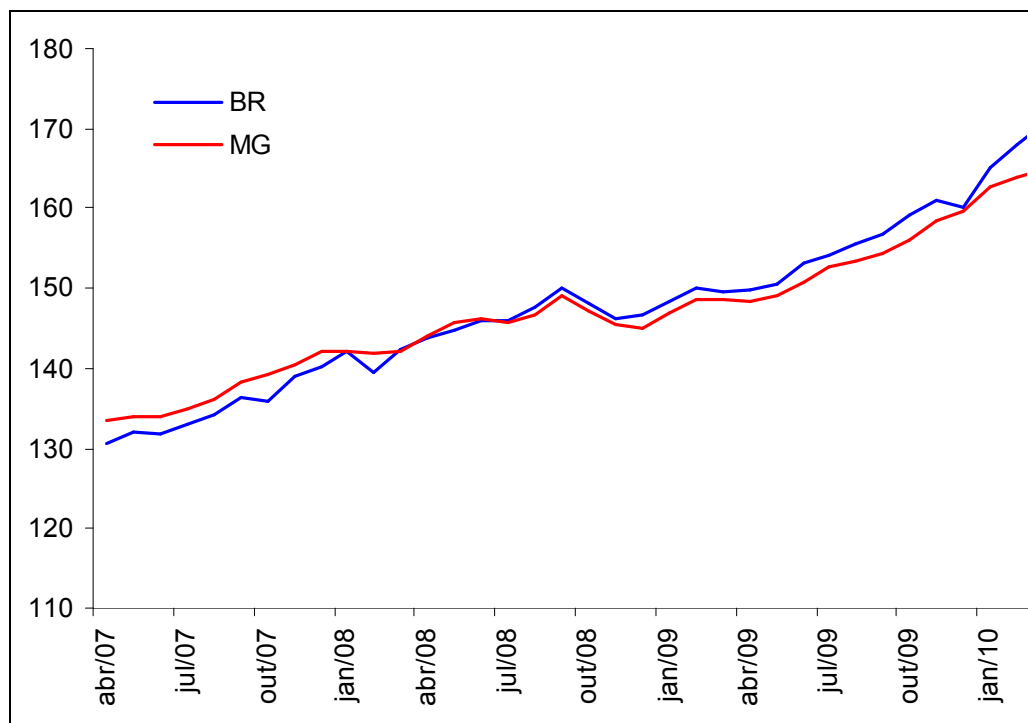


- De acordo com a Pesquisa Mensal do Comércio (PMC-IBGE), o volume de vendas no comércio varejista mineiro apresentou alta de 0,6% em março, comparativamente a fevereiro, com ajuste sazonal. O resultado do mês anterior foi revisado de 0,8% para 0,9%. No Brasil, a expansão das vendas em fevereiro foi de 1,6%, após alta revisada de 1,8% no mês anterior.
- O gráfico 1 apresenta a evolução do volume de vendas no comércio varejista em Minas Gerais e no Brasil, nos últimos 36 meses. O gráfico mostra que nos 18 meses anteriores à crise, o volume de vendas no comércio varejista nacional apresentava crescimento mais rápido que o mineiro. Passada a crise, que no agregado do comércio varejista teve efeitos muito modestos, este fenômeno voltou a ser observado, como pode ser observado a partir do descolamento entre as trajetórias do país e do estado.

GRÁFICO 1 – VOLUME DE VENDAS NO COMÉRCIO VAREJISTA COM AJUSTE SAZONAL  
BRASIL E MINAS GERAIS –2006-2009  
(BASE: 2003 = 100)



Fonte: Dados básicos: Instituto Brasileiro de Geografia e Estatística (IBGE), Pesquisa Mensal do Comércio (PMC)

- A tabela 1 compara o desempenho do comércio varejista mineiro ao nacional e ao observado nos demais estados das regiões Sudeste e Sul.

**TABELA 1 - VOLUME DE VENDAS NO COMÉRCIO VAREJISTA – INDICADORES SELECIONADOS  
BRASIL E ESTADOS DAS REGIÕES SUL E SUDESTE – MARÇO DE 2010  
(%)**

ESPECIFICAÇÃO	BRASIL	MINAS GERAIS	ESPÍRITO SANTO	RIO DE JANEIRO	SÃO PAULO	PARANÁ	SANTA CATARINA	RIO GRANDE DO SUL
Mês / mês anterior (1)	1,6	0,6	1,8	-0,2	1,0	1,8	1,1	1,8
Mensal (2)	15,7	14,0	16,3	12,3	16,2	16,7	12,3	13,3
Acumulado no ano (3)	12,8	11,8	11,4	10,1	13,4	13,4	9,0	11,2
Acumulado em 12 meses (4)	8,0	7,0	2,3	6,8	9,1	7,9	7,9	5,9

Fonte: Dados básicos: Instituto Brasileiro de Geografia e Estatística (IBGE), Pesquisa Mensal do Comércio (PMC)

(1) Com ajuste sazonal. (2) Variação mensal do mês de referência em relação a igual mês do ano anterior. (3) Variação acumulada do período de referência em relação a igual período do ano anterior. (4) Últimos 12 meses em relação ao período de 12 meses imediatamente anterior.

4. Entre os sete estados selecionados para análise, o único estado a apresentar crescimento menor que o de Minas em março, na comparação com fevereiro, foi o Rio de Janeiro (-0,2%). O melhor resultado foi apresentado pelos estados do Espírito Santo, Paraná e Rio Grande do Sul, todos com alta de 1,8%.
5. Em relação a março de 2009, o comércio varejista apresentou alta de 14,0% em Minas Gerais. Trata-se da quarta maior taxa entre os estados analisados. No país, a alta foi de 15,7%.
6. No primeiro trimestre do ano, comparativamente ao mesmo período de 2009, houve alta de 11,8% no volume de vendas no comércio mineiro, e 12,8% no comércio varejista nacional.
7. Nos últimos doze meses, na comparação com os 12 meses imediatamente anteriores, o volume de vendas no comércio varejista em Minas Gerais apresentou alta de 7,0%. No Brasil o crescimento foi de 8,0%. Todos os estados apresentaram crescimento no indicador, com destaque para São Paulo (9,1%)
8. A tabela 2, a seguir, resume as informações a respeito do desempenho em Minas Gerais, em relação ao mesmo mês do ano anterior, de cada uma das atividades que compõem o comércio varejista ampliado.

**TABELA 2 - COMÉRCIO VAREJISTA AMPLIADO - MINAS GERAIS – MARÇO DE 2010  
(%)**

ESPECIFICAÇÃO	TAXA MENSAL (1)	PARTICIPAÇÃO (2)	CONTRIBUIÇÃO (3)
<b>Comércio varejista ampliado</b>	<b>21,9</b>	<b>100,0</b>	<b>100,0</b>
Combustíveis e lubrificantes	11,2	14,2	8,0
Hipermerc., supermerc., prod. alimentícios, bebidas e fumo	11,7	33,5	19,7
Tecidos, vestuário e calçados	12,0	4,6	2,8
Móveis e eletrodomésticos	26,2	6,5	8,6
Art. farmacêuticos, médic., ortopéd., de perfumaria e cosméticos	11,2	3,7	2,1
Livros, jornais, revistas e papelaria	5,9	1,1	0,3
Equip. e mat. para escritório, informática e comunicação	59,0	0,6	1,8
Outros artigos de uso pessoal e doméstico	3,8	2,6	0,5
Veículos, motocicletas, partes e peças	35,6	26,7	48,0
Material de construção	24,6	6,5	8,1

Fonte: Dados básicos: Instituto Brasileiro de Geografia e Estatística (IBGE), Pesquisa Mensal do Comércio (PMC)

(1) Mês de referência em relação ao mesmo mês do ano anterior. (2) Estimada pelo autor com base nos dados da PMC. (3) Para a formação da taxa mensal do comércio varejista ampliado.

9. Em Minas Gerais, o comércio varejista ampliado apresentou em janeiro alta de 21,9%, na comparação com o mesmo mês de 2008. Para este resultado contribuíram positivamente todos os dez segmentos.
10. Entre os segmentos do comércio, o maior destaque foi o de *veículos, motocicletas, partes e peças*, que contribuiu com 48,0% da taxa do comércio varejista ampliado estadual. Para isso, contribuiu tanto o peso relevante que tem no comércio quanto o crescimento expressivo (35,6%) observado no mês. Esta

alta pode ser atribuída ao fato de março ter sido o último mês de validade do corte de IPI no segmento, o que gerou uma corrida às concessionárias, e às facilidades encontradas para financiamento.

11. O bom crescimento no segmento de *material de construção* (24,6%) também pode ser atribuído em parte à redução do IPI. Outro fator que concorre para o crescimento das vendas no segmento é o maior otimismo em relação à conjuntura econômica, que contribuiu para o aumento de investimentos, inclusive residenciais.
13. No que se refere à taxa de crescimento, o segmento a ser destacado é o de *equipamentos e materiais para escritório, informática e comunicação* (59,0%). Este segmento vem apresentando taxas elevadas de crescimento no volume de vendas já há algum tempo, o que pode ser atribuído a redução nos preços dos produtos que compõem a atividade e ao maior peso que produtos de informática e comunicação tem tido no consumo das famílias.
10. Por fim, o gráfico 2 apresenta a evolução das taxas mensal e acumulada em 12 meses para Minas Gerais, entre setembro de 2006 e setembro de 2009, para o comércio varejista ampliado e as atividades que o compõem.

GRÁFICO 2-A – VOLUME DE VENDAS NO COMÉRCIO VAREJISTA AMPLIADO, POR ATIVIDADES, TAXAS DE CRESCIMENTO MENSAL E ACUMULADA DE 12 MESES (1)  
MINAS GERAIS – MARÇO: 2007-2010

(Continua)

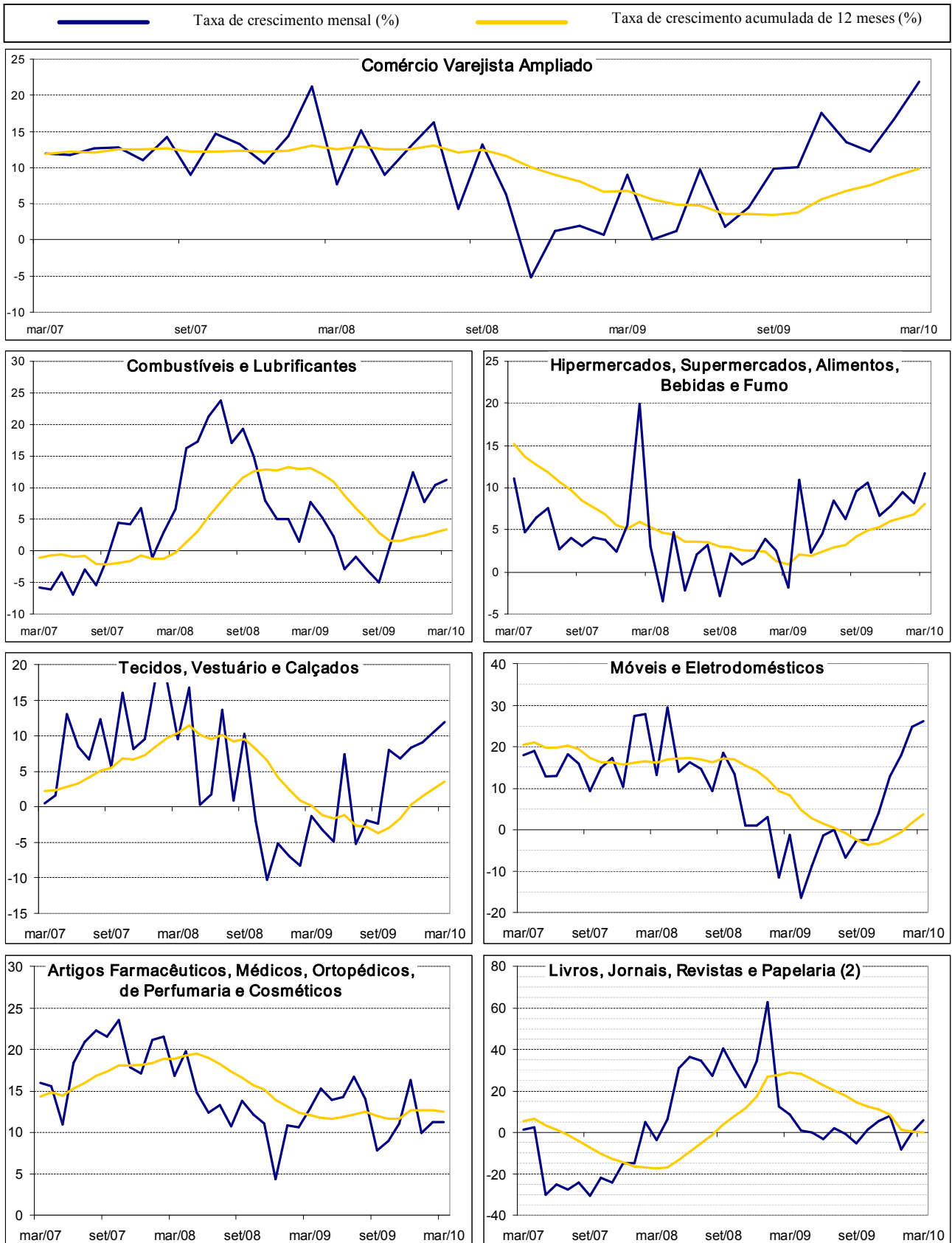
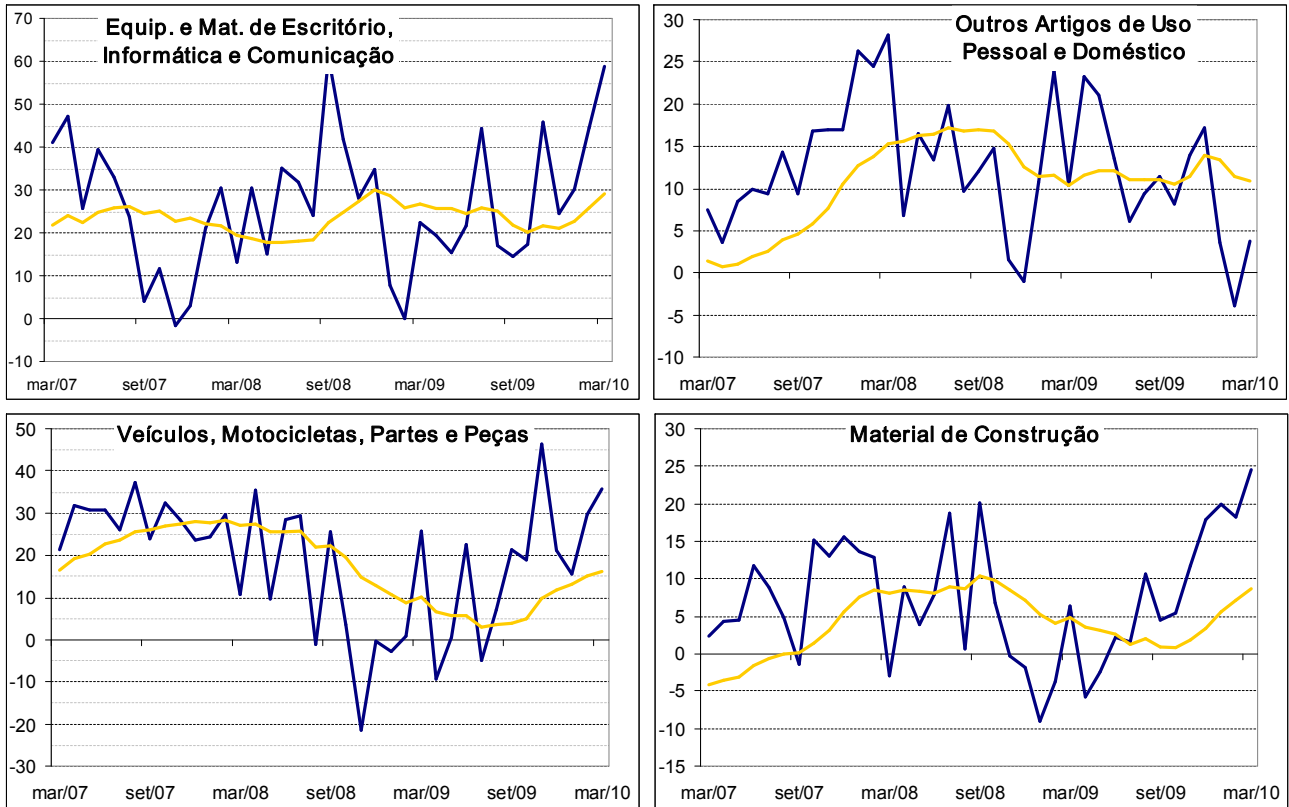


GRÁFICO 2-B – VOLUME DE VENDAS NO COMÉRCIO VAREJISTA AMPLIADO, POR ATIVIDADES, TAXAS DE CRESCIMENTO MENSAL E ACUMULADA DE 12 MESES (1)  
MINAS GERAIS – MARÇO: 2007-2010

(Conclusão)



Fonte: Dados básicos: Instituto Brasileiro de Geografia e Estatística (IBGE), Pesquisa Mensal do Comércio (PMC)

(1) Taxas de crescimento mensal: em relação ao mesmo mês do ano anterior; Taxas de crescimento acumuladas de 12 meses: média dos últimos 12 meses sobre os 12 meses imediatamente anteriores. (2) Os resultados do setor *livros, jornais, revistas e papeleria* devem ser vistos com cautela, pois recentemente houve um problema com a amostra deste setor em Minas Gerais.

**GOVERNO DO ESTADO DE MINAS GERAIS**  
**GOVERNADOR**

*Aécio Neves da Cunha*

**SECRETARIA DE ESTADO DE PLANEJAMENTO E GESTÃO**  
**SECRETÁRIA**

*Renata Maria Paes de Vilhena*

**FUNDAÇÃO JOÃO PINHEIRO**  
**PRESIDENTE**

*Afonso Henriques Borges Ferreira*

**CENTRO DE ESTATÍSTICA E INFORMAÇÕES**  
**DIRETOR**

*Reginaldo Pinto Nogueira Júnior*

**ASSESSORIA DE COMUNICAÇÃO SOCIAL**  
**ASSESSORA-CHEFE**

*Olívia Bittencourt*

**FICHA TÉCNICA**

**ELABORAÇÃO**

*Pedro Henrique da Silva Castro*

**PROJETO GRÁFICO**

*João Bosco Assunção*

**JORNALISTA RESPONSÁVEL**

*Irene de Fátima Felipe*

*É permitida a reprodução dos dados publicados, desde que citada a fonte.*

**CONTATOS E INFORMAÇÕES**

**FUNDAÇÃO JOÃO PINHEIRO**

**CENTRO DE ESTATÍSTICA E INFORMAÇÕES (CEI)**

Alameda das Acácias, 70 – Bairro São Luís / Pampulha

CEP: 31275-150 - Belo Horizonte - Minas Gerais

Telefones: (31) 3448-9719

[www.fjp.mg.gov.br](http://www.fjp.mg.gov.br)

**SINAIS CONVENCIONAIS**

... Dado numérico não-disponível.

.. Não se aplica dado numérico.

- Dado numérico igual a zero não resultante de arredondamento.

