



PRODUÇÃO INDUSTRIAL

Belo Horizonte, Agosto de 2008



FUNDAÇÃO JOÃO PINHEIRO
GOVERNO DE MINAS GERAIS

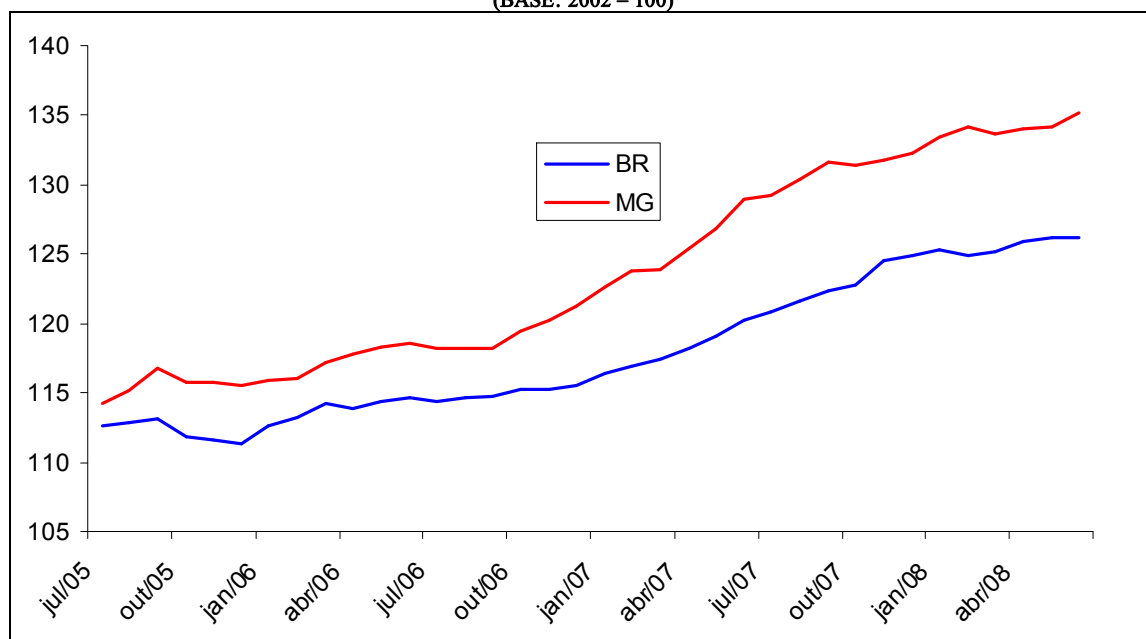
INFORMATIVO

PESQUISA INDUSTRIAL MENSAL – MINAS GERAIS

Mês de referência: junho/2008

1. Os dados da Pesquisa Industrial Mensal - Produção Física (PIM-PF), elaborada pelo Instituto Brasileiro de Geografia e Estatística (IBGE), mostram que de junho de 2005 a junho de 2008 a produção física da indústria geral¹, em Minas Gerais, apresentou crescimento superior à do Brasil. No gráfico 1 podemos visualizar o comportamento da média móvel trimestral dos índices de produção física industrial, sazonalmente ajustados, para o estado e o país.

GRÁFICO 1 – MÉDIA MÓVEL TRIMESTRAL DOS ÍNDICES DE PRODUÇÃO FÍSICA NA INDÚSTRIA GERAL COM AJUSTE SAZONAL - BRASIL E MINAS GERAIS - 2005-2008
(BASE: 2002 = 100)



Fonte: Dados básicos: Instituto Brasileiro de Geografia e Estatística (IBGE), Pesquisa Industrial Mensal - Produção Física (PIM-PF)

2. Em junho, a produção física industrial mineira cresceu 1,6% (com ajuste sazonal), após crescer 0,7% no mês anterior. A produção industrial brasileira, por sua vez, cresceu 2,7% em junho, recuperando-se da queda observada em maio (-0,6%).
3. A tabela 1 compara o desempenho da indústria geral no Brasil, em Minas Gerais e nas demais unidades da Federação com dados disponíveis.
4. Em relação ao mês anterior, e com ajuste sazonal, Minas Gerais (1,6%) apresentou o sétimo melhor resultado dentre os estados analisados. Rio Grande do Sul (6,5%) foi o destaque, após a forte queda de -4,5% observada em maio.

¹ Formada pela indústria extrativa e de transformação.

TABELA 1 – TAXAS DE VARIAÇÃO DA PRODUÇÃO FÍSICA DA INDÚSTRIA GERAL – INDICADORES SELECIONADOS BRASIL E UNIDADES DA FEDERAÇÃO – JUNHO DE 2008 (%)

ESPECIFICAÇÃO	MÊS / MÊS ANTERIOR (1)	MENSAL (2)	ACUMULADO	
			no ano (3)	12 meses (4)
Brasil	2,7	6,6	6,3	6,7
Amazonas	1,3	3,2	7,5	8,1
Pará	2,2	7,2	6,1	3,9
Ceará	5,7	4,0	2,6	1,8
Pernambuco	0,9	1,8	7,8	5,4
Bahia	-2,9	-1,3	4,6	4,1
Minas Gerais	1,6	6,3	6,6	8,0
Espírito Santo	-2,9	11,4	16,1	13,2
Rio de Janeiro	2,2	4,2	2,3	2,1
São Paulo	2,8	10,3	9,8	8,9
Paraná	-1,0	12,7	11,3	8,9
Santa Catarina	0,2	-2,0	1,3	3,7
Rio Grande do Sul	6,5	5,4	4,4	5,4
Goiás	4,0	16,6	11,1	6,9

Fonte: Instituto Brasileiro de Geografia e Estatística (IBGE), Pesquisa Industrial Mensal - Produção Física (PIMP-PF)

Nota: são apresentadas apenas as unidades da Federação levantadas pelo IBGE.

(1) Com ajuste sazonal. (2) Variação mensal do mês de referência em relação a igual mês do ano anterior. (3) Variação acumulada do período de referência em relação a igual período do ano anterior. (4) Últimos 12 meses em relação ao período de 12 meses imediatamente anterior.

- Em relação a junho de 2007, Minas Gerais (6,3%) aparece na sexta posição dentre os estados, e um pouco abaixo do Brasil (6,6%). Destaque para o forte crescimento no estado de Goiás (16,6%).
- Comparando o primeiro semestre de 2008 com o mesmo período de 2007, a produção industrial de Minas Gerais (6,6%) acumulou o sétimo maior crescimento, um pouco superior à observada no país (6,3%). O Espírito Santo (16,1%) foi o estado que se destacou neste parâmetro acumulado no ano.
- Nos últimos 12 meses, em relação aos 12 meses imediatamente anteriores, Minas Gerais (8,0%) aparece na quinta posição, atrás do Espírito Santo (13,2%), São Paulo e Paraná (8,9%) e Amazonas (8,1%). Nesse mesmo indicador, o crescimento da indústria brasileira foi de 6,7%.
- A tabela 2 resume as informações a respeito do desempenho em Minas Gerais, e em relação ao mesmo mês do ano anterior, dos setores e atividades que compõem a indústria mineira.

TABELA 2 – PRODUÇÃO FÍSICA DA INDÚSTRIA GERAL MINAS GERAIS – JUNHO DE 2008 (%)

ESPECIFICAÇÃO	TAXA MENSAL (1)	PARTICIPAÇÃO (2)	CONTRIBUIÇÃO (3)
Indústria Geral	6,3	100,0	100,0
Indústria extrativa	6,7	11,9	13,1
Indústria de transformação	6,2	88,1	86,9
Alimentos	0,8	14,1	1,8
Bebidas	15,4	2,1	5,2
Fumo	3,1	2,6	1,3
Têxtil	-12,5	4,3	-8,8
Celulose, papel e produtos de papel	-4,1	3,4	-2,3
Refino de petróleo e álcool	11,6	6,2	11,8
Outros produtos químicos	6,6	5,5	5,9
Minerais não-metálicos	20,5	7,5	25,3
Metalurgia básica	4,6	22,3	16,9
Produtos de metal - exclusive máquinas e equipamentos	3,7	4,4	2,6
Máquinas e equipamentos	0,9	3,6	0,5
Veículos automotores	13,3	12,3	26,6

Fonte: Dados básicos: Instituto Brasileiro de Geografia e Estatística (IBGE), Pesquisa Industrial Mensal – Produção Física (PIMP-PF)

(1) Mês de referência em relação ao mesmo mês do ano anterior. (2) Estimada pelo autor com base nos dados da PIMP-PF. (3) Para a formação da taxa mensal da indústria geral.

9. As indústrias de transformação e extrativa mineral apresentaram, em junho, crescimento bastante semelhante (6,2% e 6,7%, respectivamente) em comparação ao mesmo mês do ano anterior. Devido ao seu maior peso, a indústria de transformação contribuiu mais fortemente para a formação da taxa da indústria geral (6,3%).

10. Na indústria de transformação, dez das 12 atividades pesquisadas, em Minas Gerais, apresentaram crescimento. As únicas exceções foram os setores *têxtil* (-12,5%) e *celulose, papel e produtos de papel* (-4,1%). A indústria têxtil tem tido resultados ruins desde o último trimestre de 2007.

11. O crescimento de 13,2% na atividade *veículos automotores*, alavancado pelo aquecimento do setor automotivo, teve o maior impacto para a formação da taxa global da indústria geral. *Minerais não-metálicos* (20,5%) e *metalurgia básica* (4,6%) apresentaram crescimento e tiveram o segundo e terceiro maior impacto na formação da taxa, respectivamente. A indústria metalúrgica é o segmento industrial de maior peso em Minas Gerais.

12. O gráfico 2, a seguir, apresenta a série mensal e acumulada de 12 meses para cada um dos segmentos da indústria, em Minas Gerais.

GRÁFICO 2-A – PRODUÇÃO FÍSICA DA INDÚSTRIA, POR SEGMENTOS,
TAXAS DE CRESCIMENTO MENSAL E ACUMULADA DE 12 MESES (1)
MINAS GERAIS – JUNHO DE 2008

(Continua)

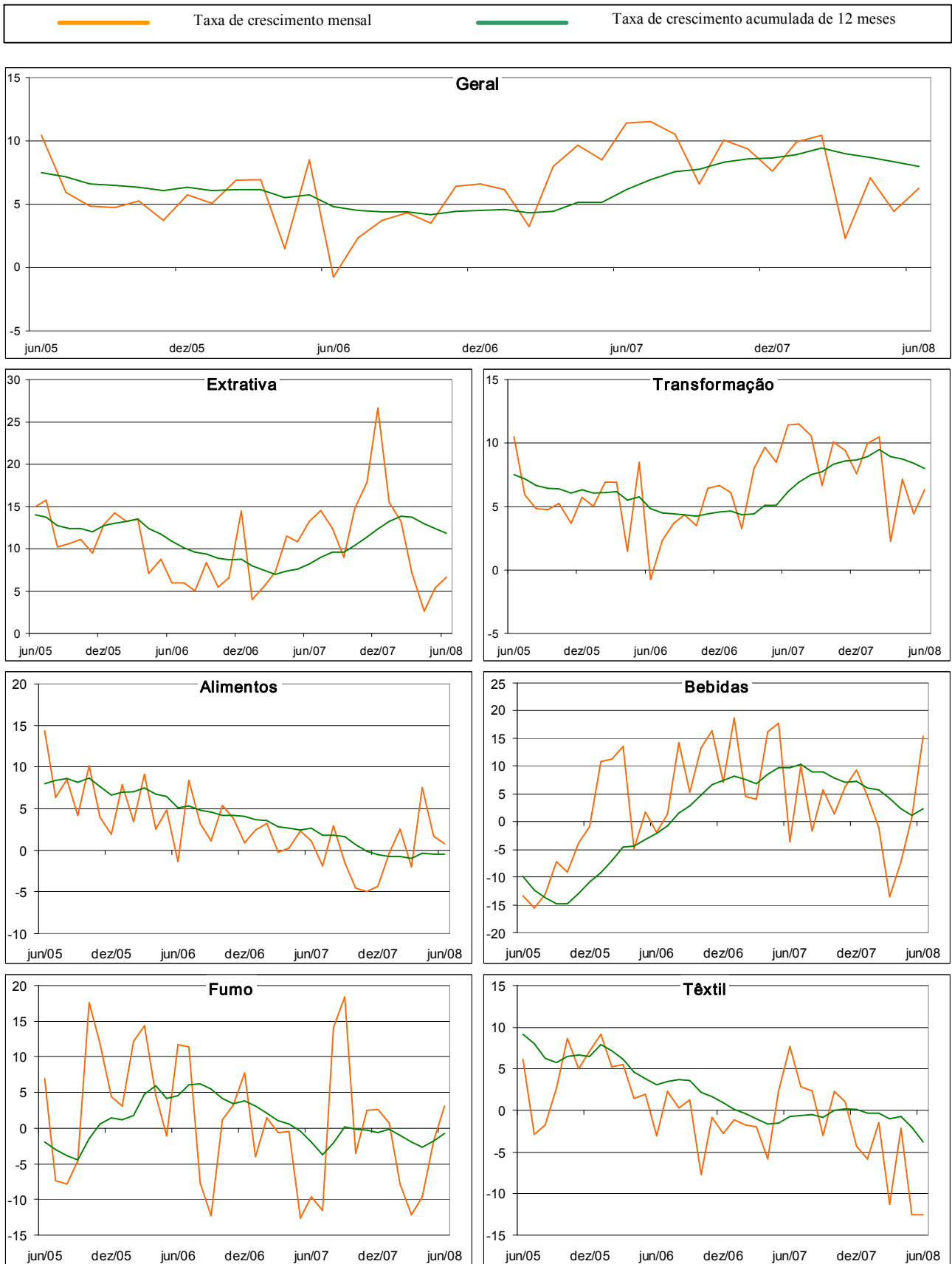
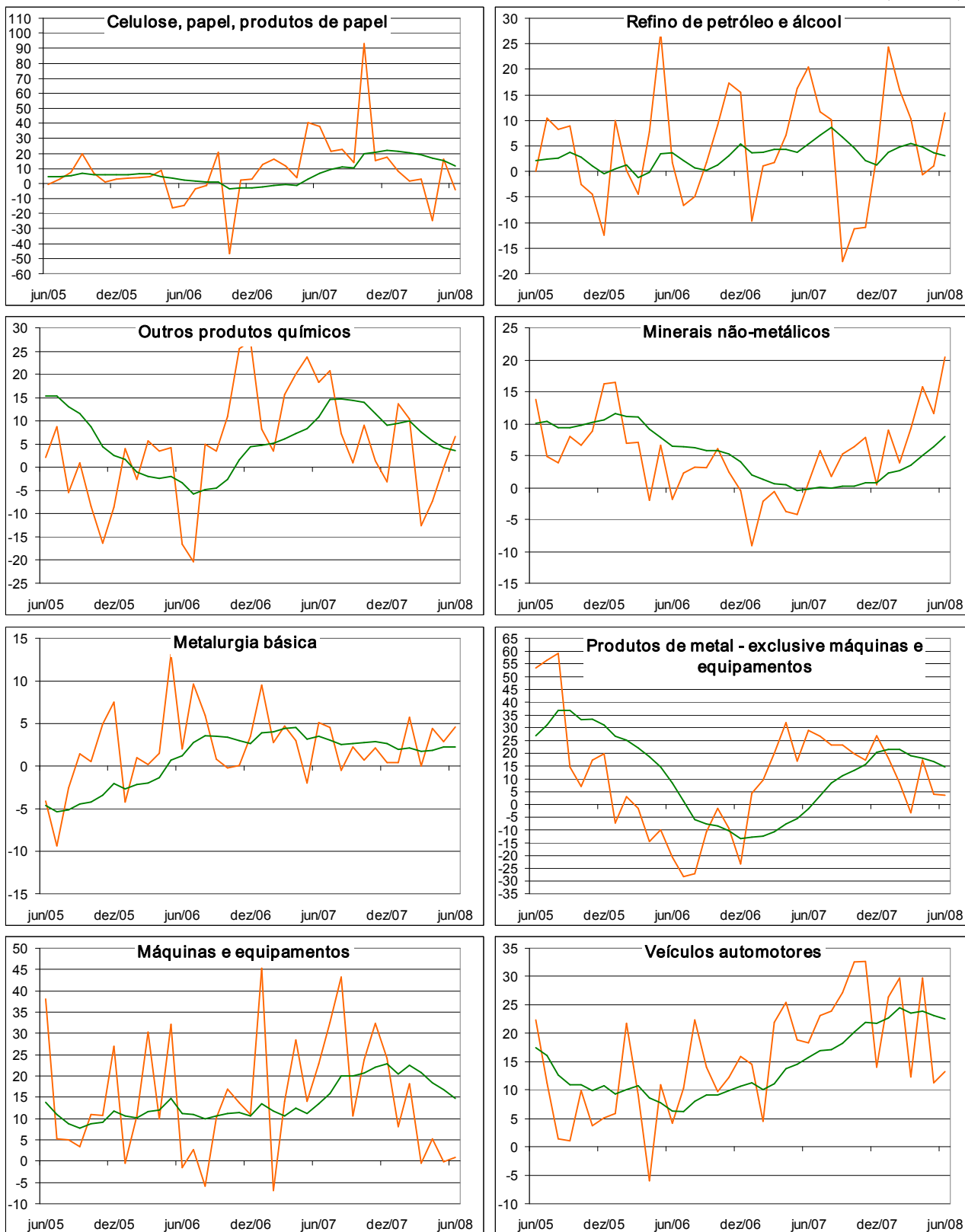


GRÁFICO 2-B – PRODUÇÃO FÍSICA DA INDÚSTRIA, POR SEGMENTOS,
TAXAS DE CRESCIMENTO MENSAL E ACUMULADA DE 12 MESES (1)
MINAS GERAIS – JUNHO DE 2008

(Conclusão)



Fonte: Dados básicos: Instituto Brasileiro de Geografia e Estatística (IBGE), Pesquisa Industrial Mensal - Produção Física (PIM-PF)

(1) Taxas de crescimento mensal: em relação ao mesmo mês do ano anterior; Taxas de crescimento acumuladas de 12 meses: média dos últimos 12 meses sobre os 12 meses imediatamente anteriores.

GOVERNO DO ESTADO DE MINAS GERAIS
GOVERNADOR

Aécio Neves da Cunha

SECRETARIA DE ESTADO DE PLANEJAMENTO E GESTÃO
SECRETÁRIA

Renata Maria Paes de Vilhena

FUNDAÇÃO JOÃO PINHEIRO
PRESIDENTE

Ricardo Luís Santiago

CENTRO DE ESTATÍSTICA E INFORMAÇÕES
DIRETORA

Laura Maria Irene De Michelis Mendonça

COORDENADORA EXECUTIVA

Maria Helena Magnavaca de Alencar

ASSESSORIA DE COMUNICAÇÃO SOCIAL
ASSESSOR-CHEFE

Carlos Eduardo Livino Mendes Bezerra

FICHA TÉCNICA

ELABORAÇÃO

Pedro Henrique da Silva Castro

PRODUÇÃO EDITORIAL

Jussara Maria Januzzi

PROJETO GRÁFICO E EDITORAÇÃO ELETRÔNICA

João Bosco Assunção

JORNALISTA RESPONSÁVEL

Francisco Batista Teixeira

É permitida a reprodução dos dados publicados, desde que citada a fonte.

CONTATOS E INFORMAÇÕES

FUNDAÇÃO JOÃO PINHEIRO

CENTRO DE ESTATÍSTICA E INFORMAÇÕES (CEI)

Alameda das Acácias, 70 – Bairro São Luís / Pampulha

CEP: 31275-150 - Belo Horizonte - Minas Gerais

Telefones: (31) 3448-9719 / 3448-9557

Fax: (31) 3448-9614 / 3448-9546

www.fjp.mg.gov.br - e-mail: cei.ndi@fjp.mg.gov.br

