



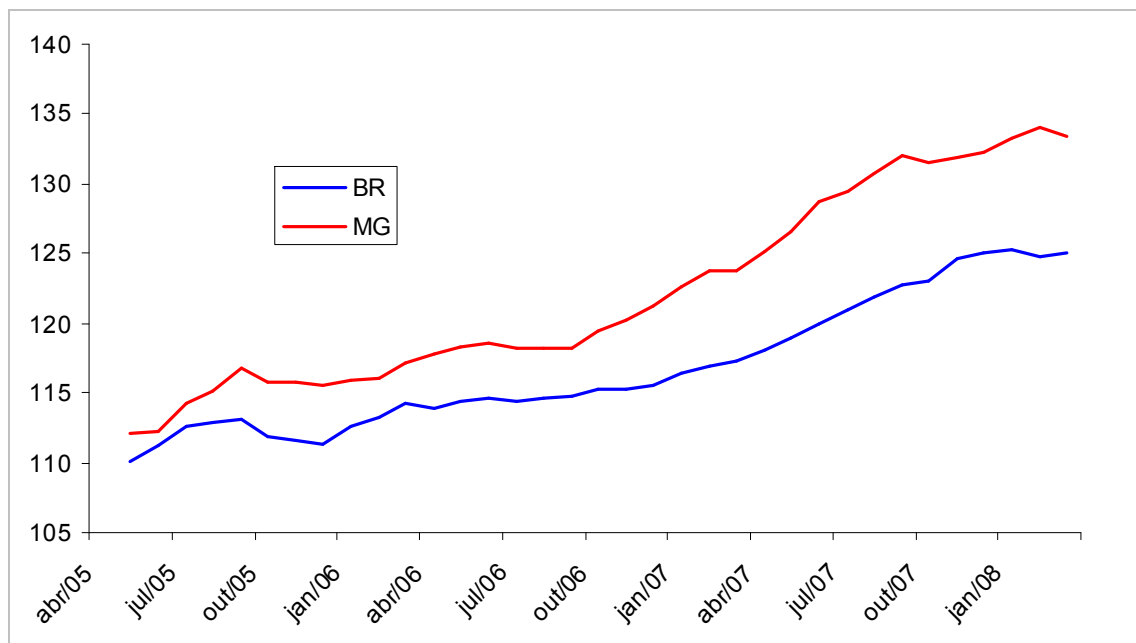
INFORMATIVO CEI

Belo Horizonte, Maio de 2008

PESQUISA INDUSTRIAL MENSAL DA PRODUÇÃO FÍSICA *Mês de referência: março/2008*

1. Os dados da Pesquisa Industrial Mensal da Produção Física (PIM-PF), elaborada pelo IBGE, mostram que de abril de 2005 a março de 2008 a produção física da indústria geral¹ em Minas Gerais apresentou crescimento superior à do Brasil. No gráfico 1 podemos visualizar o comportamento da média móvel trimestral dos índices de produção física industrial, sazonalmente ajustados, para o estado e o país.

GRÁFICO 1 – MÉDIA MÓVEL TRIMESTRAL DOS ÍNDICES DE PRODUÇÃO FÍSICA NA INDÚSTRIA GERAL COM AJUSTE SAZONAL - BRASIL E MINAS GERAIS –2005-2008 (BASE: 2002 = 100)



Fonte: Dados básicos: Instituto Brasileiro de Geografia e Estatística (IBGE), Pesquisa Industrial Mensal - Produção Física (PIM-PF)

2. Em março, a produção física industrial mineira cresceu 0,8% (com ajuste sazonal), crescimento superior ao observado no país (0,4%).
3. A tabela 1 compara o desempenho da indústria geral no Brasil, em Minas Gerais e nas demais Unidades da Federação com dados disponíveis.
4. Em relação a fevereiro de 2008, e com ajuste sazonal, Minas Gerais (0,8%) apresentou o sexto melhor resultado dentre as unidades de análise. O Brasil (0,4%) ficou na oitava posição. Destaque para o crescimento de 7,5% no Ceará e de 2,9% em Pernambuco e para queda da produção em Amazonas (-7,6%), Goiás (-5,6%), Pará (-5,0%) e Bahia (-4,4%).

¹ Formada pela indústria extrativa e de transformação.

**TABELA 1 – PRODUÇÃO FÍSICA DA INDÚSTRIA GERAL – INDICADORES SELECIONADOS
BRASIL E UNIDADES DA FEDERAÇÃO COM DADOS DISPONÍVEIS – MARÇO DE 2008
(%)**

ESPECIFICAÇÃO	MÊS / MÊS ANTERIOR (1)	MENSAL (2)	ACUMULADO	
			NO ANO (3)	12 MESES (4)
Brasil.....	0,4	1,2	6,3	6,6
Amazonas.....	-7,6	2,1	11,7	7,9
Pará.....	-5,0	4,6	7,8	3,0
Ceará.....	7,5	7,9	4,4	2,5
Pernambuco.....	2,9	9,4	13,7	6,8
Bahia.....	-4,4	-0,1	3,7	2,4
Minas Gerais.....	0,8	2,2	7,3	9,0
Espírito Santo.....	3,3	15,1	14,4	9,5
Rio de Janeiro.....	-1,0	-0,1	4,2	2,8
São Paulo.....	1,9	4,5	9,0	7,6
Paraná.....	1,1	1,9	10,2	7,3
Santa Catarina.....	0,6	-2,3	2,2	5,3
Rio Grande do Sul..	0,2	-1,2	6,1	7,4
Goiás.....	-5,6	5,0	9,3	3,0

Fonte: Instituto Brasileiro de Geografia e Estatística (IBGE), Pesquisa Industrial Mensal - Produção Física (PIMP-PF)

(1) Com ajuste sazonal. (2) Variação mensal do mês de referência em relação a igual mês do ano anterior. (3) Variação acumulada do período de referência em relação a igual período do ano anterior. (4) Últimos 12 meses em relação ao período de 12 meses imediatamente anterior.

- Em relação a março de 2007, Minas Gerais (2,2%) também apresenta resultado melhor que o nacional (1,2%), aparecendo na oitava posição dentre as unidades analisadas. Destaque para o forte crescimento no estado do Espírito Santo (15,1%).
- Comparando o primeiro trimestre de 2008 com o mesmo trimestre do ano anterior, Minas Gerais (7,3%) acumulou o oitavo maior crescimento dentre as unidades apresentados na tabela 1, superior ao do país (6,3%).
- Nos últimos 12 meses, em relação aos 12 meses imediatamente anteriores, Minas Gerais (7,0%) aparece na segunda posição, atrás apenas do Espírito Santo (9,5%). O Brasil aparece na oitava colocação com crescimento de 6,6%.
- A tabela 2, a seguir, resume as informações a respeito do desempenho em Minas Gerais, e em relação ao mesmo mês do ano anterior, dos setores e atividades que compõe a indústria mineira..

**TABELA 2 – PRODUÇÃO FÍSICA DA INDÚSTRIA GERAL
MINAS GERAIS – MARÇO DE 2008
(%)**

ESPECIFICAÇÃO	TAXA MENSAL ¹	PARTICIPAÇÃO ²	CONTRIBUIÇÃO ³
INDÚSTRIA GERAL.....	2,2	100,0	100,0
Indústria Extrativa.....	7,2	11,9	55,9
Indústria de Transformação.....	1,3	88,1	44,1
Alimentos.....	-2,3	14,1	-21,2
Bebidas.....	-13,5	2,1	-18,3
Fumo.....	-12,1	2,6	-20,2
Têxtil.....	-11,3	4,3	-31,7
Celulose, papel e produtos de papel.....	3,0	3,4	6,6
Refino de petróleo e álcool.....	10,3	6,2	41,9
Outros produtos químicos.....	-12,5	5,5	-45,2
Minerais não metálicos.....	9,3	7,5	45,6
Metalurgia básica.....	0,0	22,3	-0,7
Produtos de metal - exclusive máquinas e equipamentos.....	-3,1	4,3	-8,8
Máquinas e equipamentos.....	-1,1	3,5	-2,6
Veículos automotores.....	12,3	12,3	98,6

Fonte: Dados básicos: Instituto Brasileiro de Geografia e Estatística (IBGE), Pesquisa Industrial Mensal – Produção Física (PIM-PF)

(1) Mês de referência em relação ao mesmo mês do ano anterior. (2) Estimada pelo autor com base nos dados da PMC. (3) Para a formação da taxa mensal do comércio varejista ampliado.

9. Em Minas Gerais, tanto a indústria de transformação quanto a extrativa apresentaram crescimento em relação ao mesmo mês do ano anterior. A indústria extrativa, com crescimento de 7,2%, contribuiu mais fortemente para a formação da taxa global da indústria, pois apesar de seu menor peso em relação à indústria de transformação, esta apresentou um crescimento baixo (1,3%).
10. Dentro da indústria de transformação, apenas quatro das doze atividades apresentaram crescimento; uma atividade ficou estável e o restante apresentou queda. O resultado agregado positivo da indústria de transformação deveu-se ao fato de que as atividades que cresceram têm peso considerável no setor.
11. Cabe destacar o forte crescimento de 12,3% da atividade *veículos automotores*, puxado pela fabricação de automóveis. Este crescimento, combinado ao peso considerável da atividade, fez com que sua contribuição para a formação da taxa global da indústria geral fosse de 98,6%. *Minerais não metálicos* e *refino de petróleo e álcool*, com crescimento de 9,3% e 10,3% respectivamente, tiveram o segundo e terceiro maior impacto na formação da taxa, respectivamente.
12. Entre os oito segmentos que apresentaram queda, *outros produtos químicos* (-12,5%) e *têxtil* (-11,3%) são os que mais contribuíram negativamente para a formação da taxa. A redução no item de inseticidas para a agricultura e do item tecidos de algodão explicam grande parte desta queda.

GOVERNO DO ESTADO DE MINAS GERAIS
GOVERNADOR
Aécio Neves da Cunha

SECRETARIA DE ESTADO DE PLANEJAMENTO E GESTÃO
SECRETÁRIA
Renata Maria Paes de Vilhena

FUNDAÇÃO JOÃO PINHEIRO
PRESIDENTE
Ricardo Luís Santiago

CENTRO DE ESTATÍSTICA E INFORMAÇÕES
DIRETORA
Laura Maria Irene De Michelis Mendonça

COORDENADORA EXECUTIVA
Maria Helena Magnavaca de Alencar

ASSESSORIA DE COMUNICAÇÃO SOCIAL
ASSESSOR-CHEFE
Carlos Eduardo Livino Mendes Bezerra

FICHA TÉCNICA

ELABORAÇÃO
Pedro Henrique da Silva Castro

COORDENAÇÃO E PRODUÇÃO EDITORIAL
Jussara Maria Januzzi

PROJETO GRÁFICO E EDITORAÇÃO ELETRÔNICA
João Bosco Assunção

JORNALISTA RESPONSÁVEL
Francisco Batista Teixeira

É permitida a reprodução dos dados publicados, desde que citada a fonte.

CONTATOS E INFORMAÇÕES

FUNDAÇÃO JOÃO PINHEIRO

CENTRO DE ESTATÍSTICA E INFORMAÇÕES (CEI)

Alameda das Acácias, 70 – Bairro São Luís / Pampulha
CEP: 31275-150 - Belo Horizonte - Minas Gerais
Telefones: (31) 3448-9719 / 3448-9557
Fax: (31) 3448-9614 / 3448-9546
www.fjp.mg.gov.br - e-mail: cei.ndi@fjp.mg.gov.br

SINAIS CONVENCIONAIS

- ... Dado numérico não-disponível.
- .. Não se aplica dado numérico.
- Dado numérico igual a zero não resultante de arredondamento.

