



PRODUÇÃO INDUSTRIAL

Belo Horizonte, fevereiro de 2009



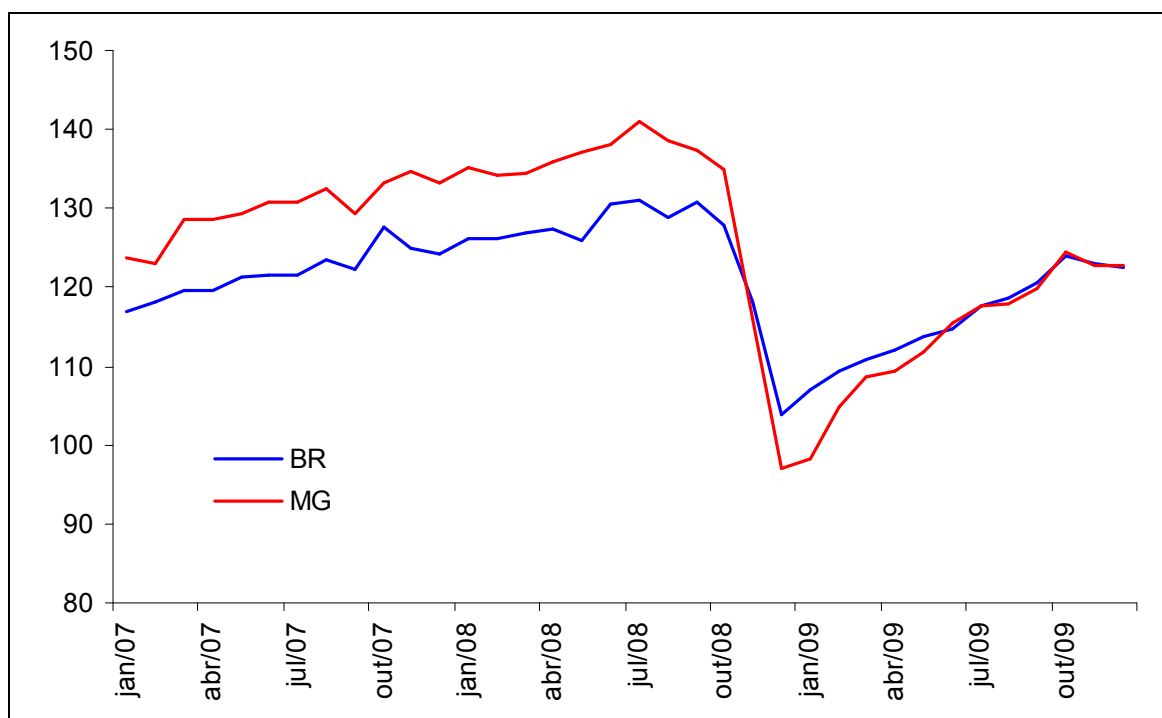
FUNDAÇÃO JOÃO PINHEIRO
GOVERNO DE MINAS GERAIS

INFORMATIVO

PESQUISA INDUSTRIAL MENSAL – MINAS GERAIS
Mês de referência: Dezembro/2009

1. A produção industrial mineira apresentou queda de 0,1% na passagem de novembro para dezembro, com ajuste sazonal. Trata-se do segundo resultado negativo seguido (queda de 1,2% em novembro), após dez meses de crescimento ininterruptos, durante os quais o estado acumulou alta de 28,3%. Também se observa esta acomodação da indústria em âmbito nacional. Depois de crescer 19,5% entre janeiro e outubro deste ano, a produção industrial brasileira caiu 0,8% em novembro e 0,3% em dezembro.
2. O gráfico 1 apresenta a evolução da produção industrial, em Minas Gerais e no Brasil, entre 2007 e 2009. Após a brusca queda observada no final de 2008, mais intensa no estado, a produção passou a crescer a taxas rápidas, o que foi possível dada a ampla ociosidade de fatores, então existente. É natural que, à medida que essa ociosidade se

GRÁFICO 1 – PRODUÇÃO FÍSICA NA INDÚSTRIA GERAL COM AJUSTE SAZONAL
BRASIL E MINAS GERAIS – 2006-2009
(BASE: 2002 = 100)



Fonte: Dados básicos: Instituto Brasileiro de Geografia e Estatística (IBGE), Pesquisa Industrial Mensal - Produção Física (PIM-PF)

reduza, as taxas de crescimento desacelerem. Além disto, a recuperação da indústria até o momento foi induzida fundamentalmente pelo mercado interno. A recuperação completa da produção industrial, no entanto, carece de que a economia internacional apresente maior vigor.

3. A tabela 1 compara o desempenho da indústria geral no Brasil, em Minas Gerais e nas demais unidades da Federação abrangidas pela PIM-PF regional.

TABELA 1 – TAXAS DE VARIAÇÃO DA PRODUÇÃO FÍSICA DA INDÚSTRIA GERAL – INDICADORES SELECIONADOS BRASIL E UNIDADES DA FEDERAÇÃO – DEZEMBRO: 2009 (%)

ESPECIFICAÇÃO	MÊS / MÊS ANTERIOR (1)	MENSAL (2)	ACUMULADO	
			no ano (3)	12 meses (4)
Brasil	-0,3	18,9	-7,4	-7,4
Amazonas	-2,2	5,7	-8,9	-8,9
Pará	0,5	1,1	-7,3	-7,3
Ceará	1,8	12,8	-3,7	-3,7
Pernambuco	-3,5	6,2	-3,0	-3,0
Bahia	-0,8	22,4	-4,9	-4,9
Minas Gerais	-0,1	28,9	-13,1	-13,1
Espírito Santo	4,1	37,2	-14,6	-14,6
Rio de Janeiro	2,2	14,5	-3,8	-3,8
São Paulo	0,6	20,8	-8,4	-8,4
Paraná	5,9	28,2	-2,1	-2,1
Santa Catarina	1,3	12,4	-7,8	-7,8
Rio Grande do Sul	2,1	25,2	-7,2	-7,2
Goiás	-3,1	6,2	0,0	0,0

Fonte: Instituto Brasileiro de Geografia e Estatística (IBGE), Pesquisa Industrial Mensal - Produção Física (PIMP-PF)

Nota: são apresentadas apenas as unidades da Federação levantadas pelo IBGE.

(1) Com ajuste sazonal. (2) Variação mensal do mês de referência em relação a igual mês do ano anterior. (3) Variação acumulada do período de referência em relação a igual período do ano anterior. (4) Últimos 12 meses em relação ao período de 12 meses imediatamente anterior.

4. Embora o resultado nacional tenha sido negativo em dezembro (-0,3%), apenas cinco dos treze locais pesquisados apresentaram queda da produção nesse mês, na série livre de influências sazonais: Amazonas (-2,2%), Pernambuco (-3,5%), Bahia (-0,8%), Minas Gerais (-0,1%) e Goiás (-3,1%). Entre os oito que mostraram crescimento, destacam-se o Paraná (5,9%) e o Espírito Santo (4,1%).

5. Na comparação com dezembro de 2008, a indústria mineira registrou crescimento de 28,9%, o segundo maior entre os locais pesquisados, atrás apenas do Espírito Santo (37,2%). A fraca base de comparação ajuda a explicar este resultado. Minas Gerais e Espírito Santo foram justamente os estados que apresentaram as maiores quedas entre setembro e dezembro de 2008 (29,4% e 27,3%, respectivamente). No país, a alta foi de 18,1%.

6. A indústria mineira fechou o ano de 2009 com queda de 13,1% em relação a 2008, não obstante a recuperação observada ao longo do ano. A magnitude desta queda só não foi superior à observada no Espírito Santo (-14,6%). No Brasil a queda foi de 7,4%. A tendência do indicador acumulado em 12 meses é agora, no entanto, de melhora, já que os meses de novembro e dezembro de 2008 já foram excluídos da média móvel.

7. A tabela 2 resume as informações a respeito do desempenho em Minas Gerais, em relação ao mesmo mês do ano anterior, dos setores e atividades que compõem a indústria mineira.

TABELA 2 – PRODUÇÃO FÍSICA INDUSTRIAL
MINAS GERAIS – DEZEMBRO: 2009
(%)

ESPECIFICAÇÃO	TAXA MENSAL (1)	PARTICIPAÇÃO (2)	CONTRIBUIÇÃO (3)
Indústria Geral	28,9	100,0	100,0
Indústria extrativa	55,7	11,9	19,9
Indústria de transformação	25,4	88,1	80,1
<i>Alimentos</i>	7,3	14,0	3,1
<i>Bebidas</i>	1,8	2,1	0,1
<i>Fumo</i>	-4,2	2,5	-0,3
<i>Têxtil</i>	6,3	4,3	0,8
<i>Celulose, papel e produtos de papel</i>	3,4	3,4	0,3
<i>Refino de petróleo e álcool</i>	11,0	6,2	2,1
<i>Outros produtos químicos</i>	44,6	5,6	7,4
<i>Minerais não-metálicos</i>	9,6	7,5	2,2
<i>Metalurgia básica</i>	29,3	22,6	19,8
<i>Produtos de metal - exclusive máquinas e equipamentos</i>	-0,6	4,2	-0,1
<i>Máquinas e equipamentos</i>	62,6	3,5	6,7
<i>Veículos automotores</i>	102,8	12,3	38,0

Fonte: Dados básicos: Instituto Brasileiro de Geografia e Estatística (IBGE), Pesquisa Industrial Mensal – Produção Física (PIM-PF)

(1) Mês de referência em relação ao mesmo mês do ano anterior. (2) Estimada pelo autor com base nos dados da PIM-PF. (3) Para a formação da taxa mensal da indústria geral.

8. As indústrias extrativa e de transformação em Minas Gerais apresentaram, em dezembro, crescimento de 55,7% e de 25,4% respectivamente, na comparação com o mesmo mês do ano anterior. A alta expressiva, conforme já mencionado, deve-se à fraca base de comparação e à recuperação da produção ao longo de 2009. Como a queda, no quarto trimestre de 2008, foi maior na indústria extrativa, a taxa agora apresentada é naturalmente mais alta.

9. Na indústria de transformação, dez das 12 atividades pesquisadas em Minas Gerais apresentaram crescimento na produção, na comparação com o mesmo mês do ano anterior. As exceções foram os setores de *fumo* (-4,2%) e *produtos de metal – exclusive máquinas e equipamentos* (-0,6%).

10. O maior crescimento é observado na atividade *veículos automotores*, na qual produção foi mais que o dobro da observada no mesmo mês de 2008. O setor de veículos praticamente paralisou a produção nesse mês, pois, embalado pelos bons resultados que vinham sendo observado em 2008, foi um dos que mais acumulou estoque para satisfazer a demanda futura. Com a eclosão da crise, a produção foi fortemente reduzida a fim de permitir a redução desse estoque.

11. Em segundo, terceiro e quarto lugar, em termos de magnitude das taxas, estão as atividades *máquinas e equipamentos* (62,9%), *outros produtos químicos* (44,6%) e *metalurgia básica* (29,3%). Tratam-se de segmentos relacionados à bens de capital e intermediários, afetados, durante a crise, pela queda nos investimentos e pela redução mais generalizada na atividade econômica.

GRÁFICO 2-A – PRODUÇÃO FÍSICA DA INDÚSTRIA, POR SEGMENTOS,
TAXAS DE CRESCIMENTO MENSAL E ACUMULADA DE 12 MESES (1)
MINAS GERAIS – DEZEMBRO: 2009

(Continua)

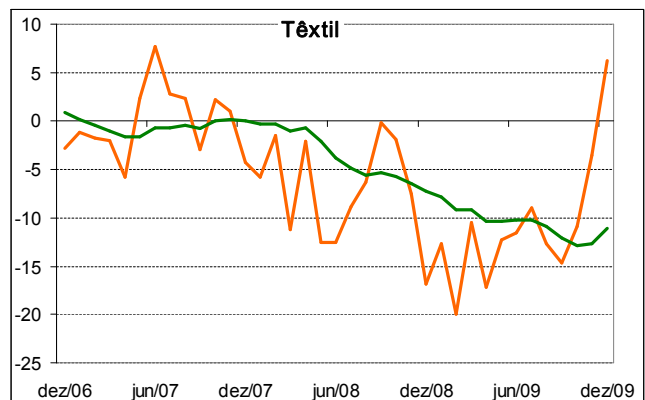
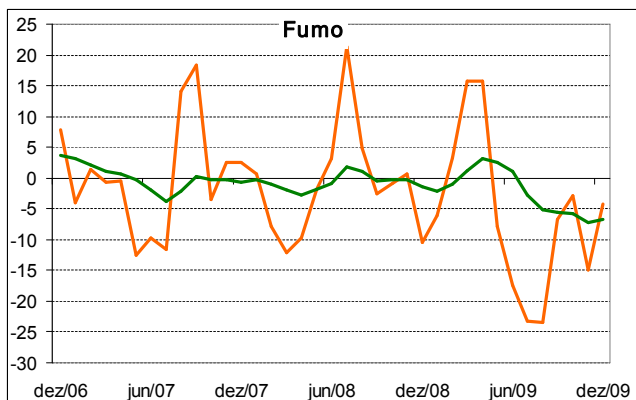
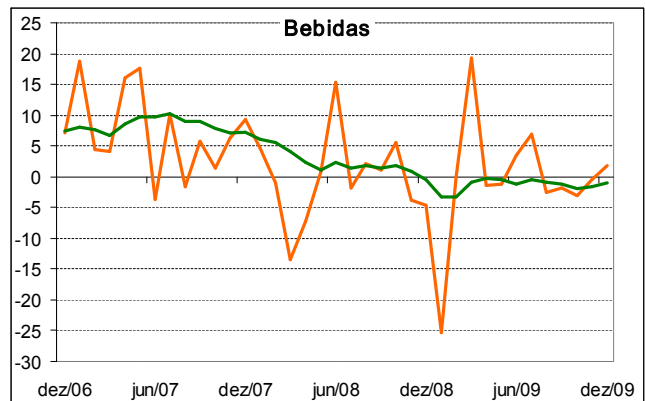
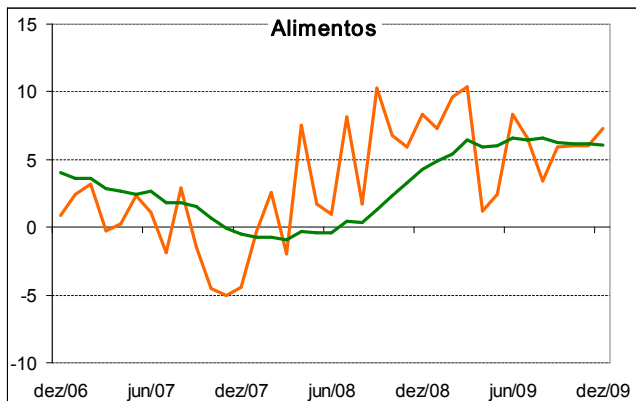
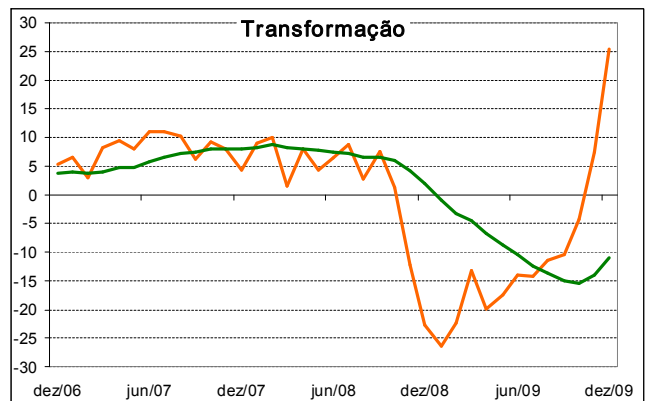
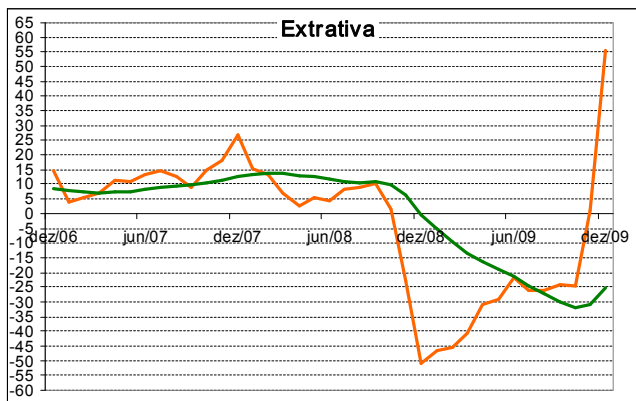
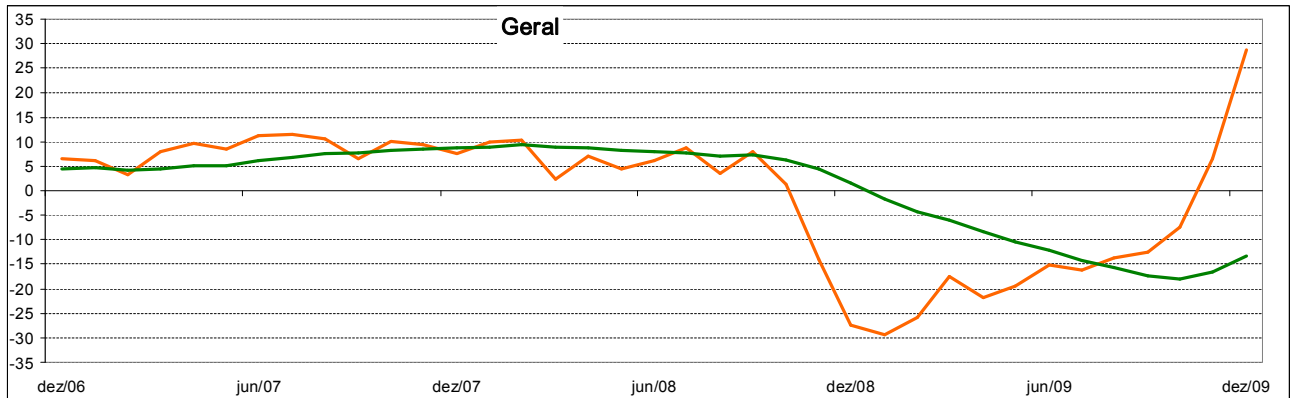
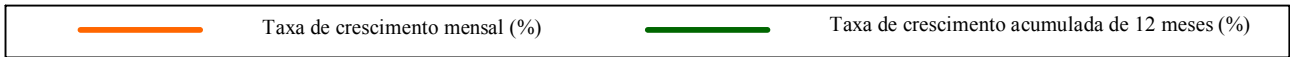
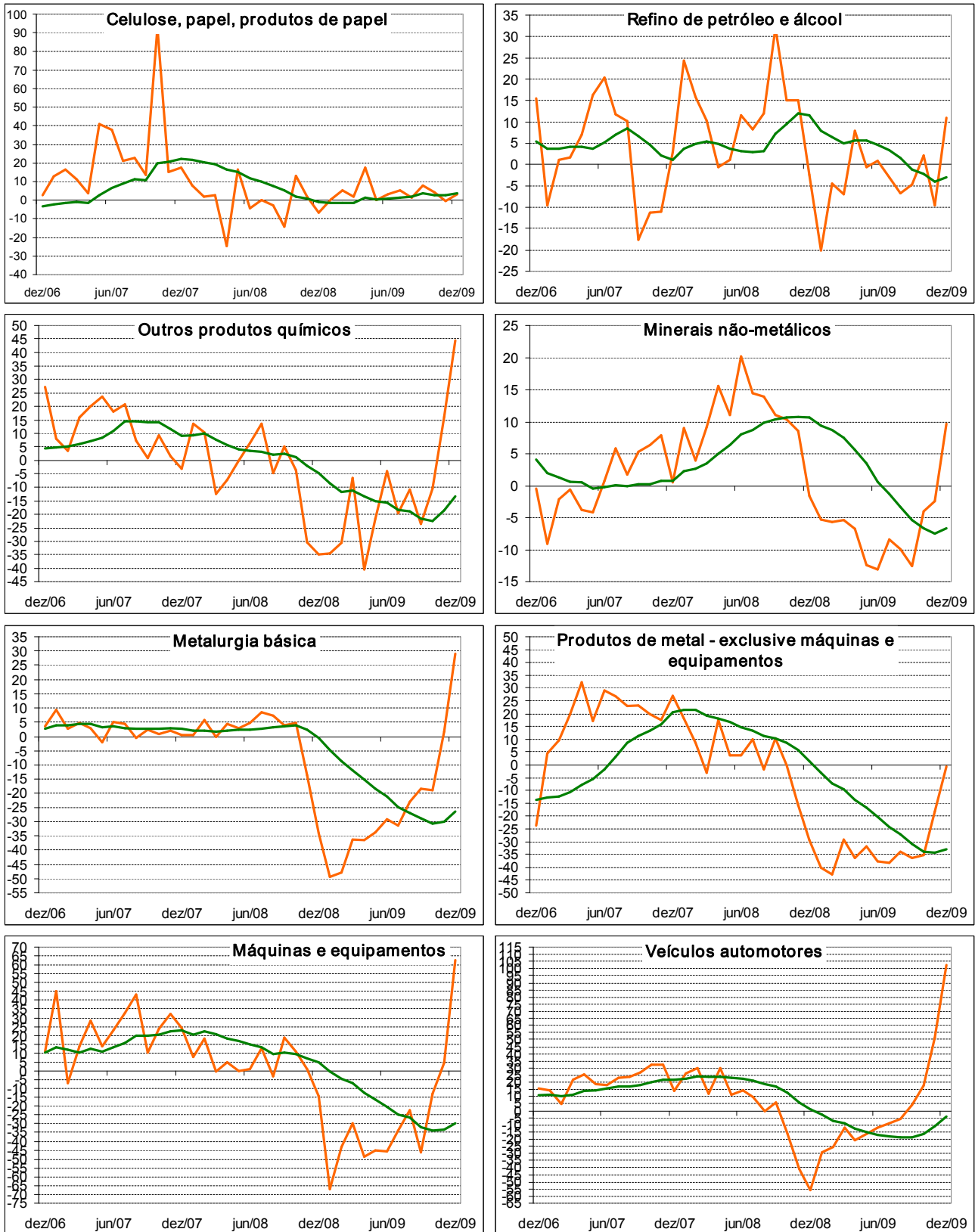


GRÁFICO 2-B – PRODUÇÃO FÍSICA DA INDÚSTRIA, POR SEGMENTOS,
TAXAS DE CRESCIMENTO MENSAL E ACUMULADA DE 12 MESES (1)
MINAS GERAIS – DEZEMBRO: 2009

(Conclusão)



Fonte: Dados básicos: Instituto Brasileiro de Geografia e Estatística (IBGE), Pesquisa Industrial Mensal - Produção Física (PIM-PF)

(1) Taxas de crescimento mensal: em relação ao mesmo mês do ano anterior; Taxas de crescimento acumuladas de 12 meses: média dos últimos 12 meses sobre os 12 meses imediatamente anteriores.

GOVERNO DO ESTADO DE MINAS GERAIS
GOVERNADOR
Aécio Neves da Cunha

SECRETARIA DE ESTADO DE PLANEJAMENTO E GESTÃO
SECRETÁRIA
Renata Maria Paes de Vilhena

FUNDAÇÃO JOÃO PINHEIRO
PRESIDENTE
Afonso Henriques Borges Ferreira

CENTRO DE ESTATÍSTICA E INFORMAÇÕES
DIRETORA
Reginaldo Pinto Nogueira Junior

ASSESSORIA DE COMUNICAÇÃO SOCIAL
ASSESSORA-CHEFE
Olívia Bittencourt

FICHA TÉCNICA

ELABORAÇÃO
Pedro Henrique da Silva Castro

PROJETO GRÁFICO
João Bosco Assunção

JORNALISTA RESPONSÁVEL
Irene de Fátima Felipe

É permitida a reprodução dos dados publicados, desde que citada a fonte.

CONTATOS E INFORMAÇÕES
FUNDAÇÃO JOÃO PINHEIRO
CENTRO DE ESTATÍSTICA E INFORMAÇÕES (CEI)

Alameda das Acácias, 70 – Bairro São Luís / Pampulha
CEP: 31275-150 - Belo Horizonte - Minas Gerais
Telefones: (31) 3448-9719
www.fjp.mg.gov.br

