

MINISTÉRIO DO PLANEJAMENTO

**A Experiência da Implantação do
Modelo Lógico Como Metodologia de
Avaliação Rápida de Programas no
Governo Federal**

Secretaria de Planejamento e Investimentos Estratégicos

Belo Horizonte, 26 de junho de 2009

I Seminário da Rede Brasileira de Monitoramento e Avaliação

Ministério
do Planejamento



Tópicos da apresentação:

- ✓ **Metodologia Utilizada**
- ✓ **Balanco do Projeto 2008**
- ✓ **Projeto Modelo Lógico 2009**

MINISTÉRIO DO PLANEJAMENTO

Modelo Lógico

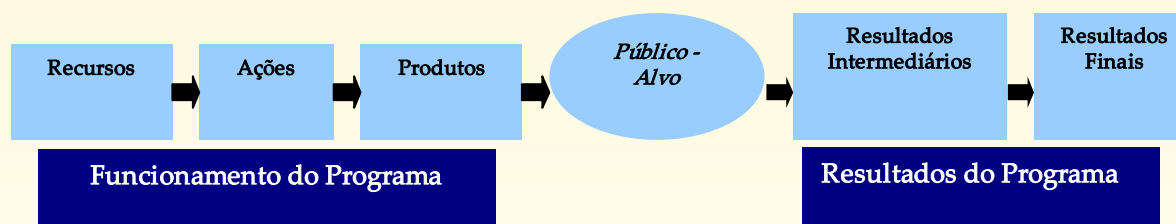
Concepção

- ✓ Metodologia que explicita a teoria do programa, permitindo verificar se o desenho do programa está adequadamente desenhado para alcançar os resultados programados
- ✓ É um exame de avaliabilidade

MINISTÉRIO DO PLANEJAMENTO

Teoria do Programa

- ✓ Explicação do problema e referências básicas do programa
- ✓ Estruturação do programa para o alcance de resultados
- ✓ Identificação dos fatores de contexto



MINISTÉRIO DO PLANEJAMENTO

Modelo Lógico de Programas

Etapas do Trabalho

- ✓ **ETAPA 1 - Coleta e Análise das Informações:** Etapa de levantamento dos documentos do programa (dados e informações constantes do SIGPlan, plano gerencial do programa, publicações da gerência do programa, entre outros) e de realização das entrevistas com integrantes da equipe gerencial do programa;
- ✓ **ETAPA 2 - Pré-Montagem do Modelo:** Etapa em que, a partir das informações coletadas, elabora-se uma "prévia" dos principais aspectos que serão discutidos na oficina;
- ✓ **ETAPA 3 - Validação do Modelo Lógico:** Etapa de discussão com a equipe gerencial do programa.

MINISTÉRIO DO PLANEJAMENTO

Balanço do Projeto em 2008

Ministério
do Planejamento



MINISTÉRIO DO PLANEJAMENTO

Projeto Modelo Lógico

Oficinas realizadas em 2008

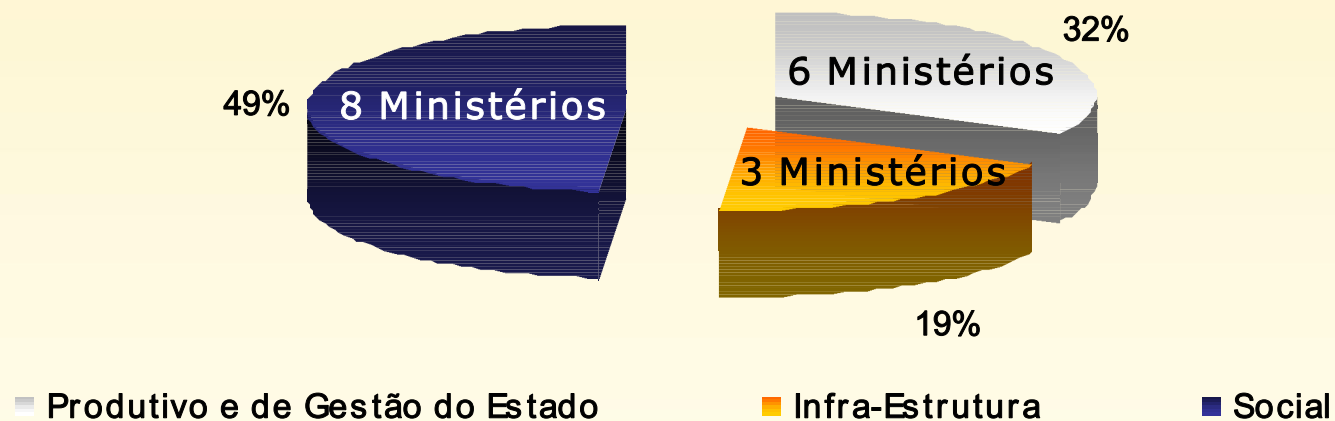
- ✓ **37 oficinas de programas:**
 - Primeiro Semestre: 23 Programas (02 Não concluídos);
 - Segundo Semestre: 14 Programas.
- ✓ **17 Ministérios (MAPA; MEC; MC; MME; MI; MTE; MJ; MPS; MinC; MCT; MD; MDIC; ME; MMA; Mcd; MTur e SEPPIR);**
- ✓ **Participação de aproximadamente 500 técnicos, integrantes das equipes gerenciais;**
- ✓ **Uma adaptação da metodologia foi aplicada na análise do Plano de Ação para Prevenção e Controle do Desmatamento na Amazônia Legal – PPCDAM.**

MINISTÉRIO DO PLANEJAMENTO

Projeto Modelo Lógico

Oficinas realizadas em 2008

- ✓ Percentual de programas avaliados por setor:

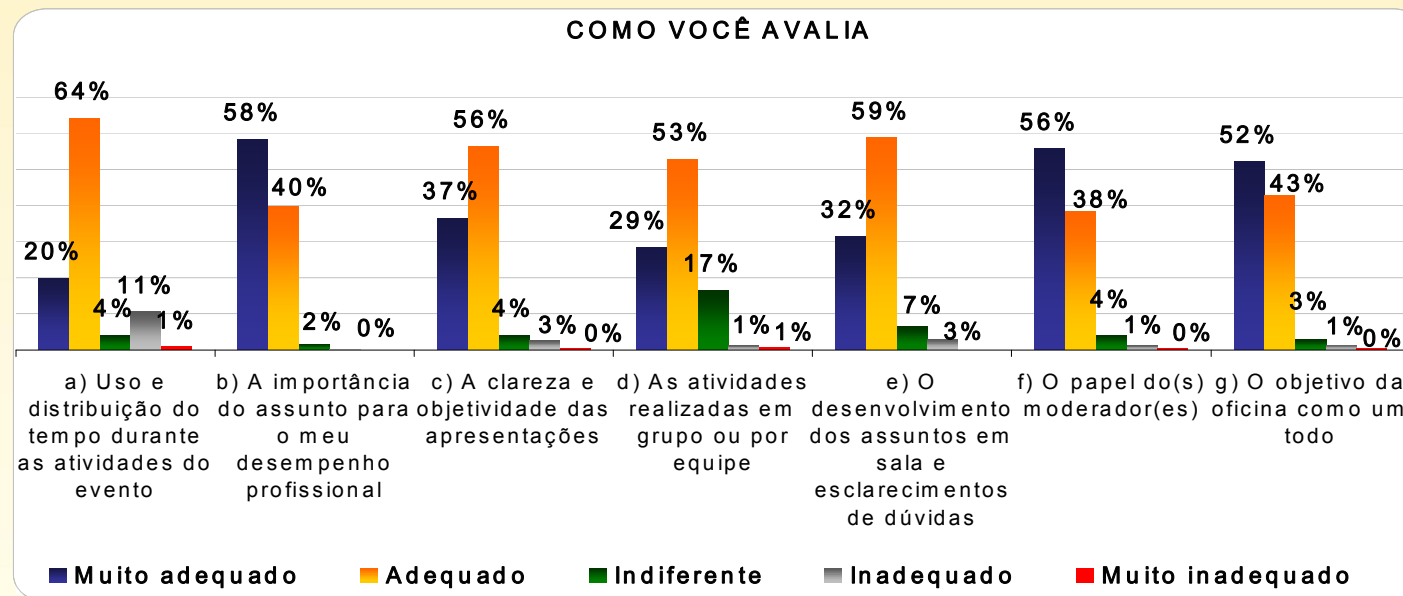


MINISTÉRIO DO PLANEJAMENTO

Projeto Modelo Lógico

Oficinas realizadas em 2008

✓ Avaliação dos participantes*:



Fonte: Departamento de Gestão do Plano Plurianual (DGPPA/SPI).

* Ao final do evento 434 participantes avaliaram as oficinas. Uma oficina não realizou a avaliação escrita.

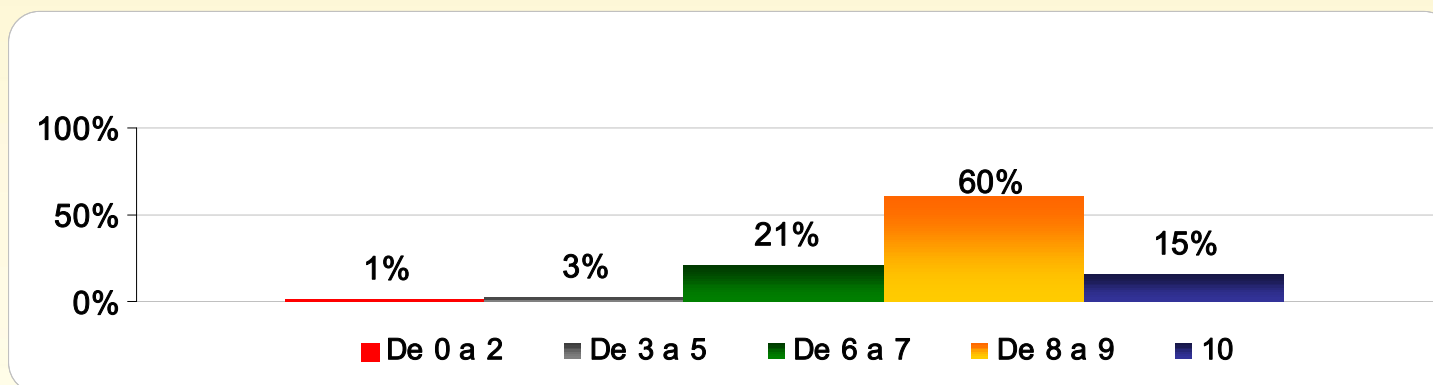
MINISTÉRIO DO PLANEJAMENTO

Projeto Modelo Lógico

Oficinas realizadas em 2008

- ✓ Avaliação dos participantes:

Contribuição do evento para a qualidade do desenho do programa:



Fonte: Departamento de Gestão do Plano Plurianual (DGPPA/SPI).

* Ao final do evento 434 participantes avaliaram as oficinas. Uma oficina não realizou a avaliação escrita.

MINISTÉRIO DO PLANEJAMENTO

Projeto Modelo Lógico

Avaliação do Projeto em 2008

Impressões gerais:

- ✓ **Sensibilização para a função planejamento;**
- ✓ **Intensificação e promoção da troca de informações entre os atores envolvidos;**
- ✓ **Visão sistêmica do programa;**
- ✓ **Explicitação da Teoria dos Programas;**
- ✓ **Reflexão coletiva que contribui para a atuação das equipes gerenciais dos programas que participaram das oficinas.**

MINISTÉRIO DO PLANEJAMENTO

Projeto Modelo Lógico

Avaliação do Projeto em 2008

Impressões gerais:

- ✓ Necessidade de aperfeiçoamento no processo de condução dos trabalhos;
- ✓ Necessidade de maior aprofundamento na análise dos indicadores;
- ✓ Identificação de potencialidades e limitações na aplicação da metodologia.

MINISTÉRIO DO PLANEJAMENTO

PROJETO MODELO LÓGICO 2009

Continuação do Projeto Modelo Lógico, com as seguintes linhas de ação:

- ✓ **Publicação com os resultados da aplicação do Modelo Lógico, em 2008, sobre os 37 programas;**
- ✓ **Seleção de programas para aplicação do Modelo Lógico, entre os programas definidos para monitoramento intensivo por parte das Diretorias Temáticas;**
- ✓ **Descentralização da metodologia para os demais ministérios, para a realização do Modelo Lógico, com acompanhamento por parte da SPI/MP.**

MINISTÉRIO DO PLANEJAMENTO

PROJETO MODELO LÓGICO 2009

- ✓ **Desdobramentos para algumas oficinas realizadas em 2008, com foco na discussão de indicadores, em função de vários relatórios terem evidenciado a fragilidade dos indicadores dos programas;**
- ✓ **Continuidade do desenvolvimento, no âmbito da CTMA, da metodologia de avaliação rápida.**

MINISTÉRIO DO PLANEJAMENTO

Modelo Lógico

Novas Etapas do Trabalho - 2009

- ✓ Análise da pertinência e suficiência das ações:

Matriz ações/causas			
Causas \ Ações	C1	C2	C3
A1			
A2			
A3			
A4			

Use com o símbolos:

A = alto; M = médio; B = baixo; 0 = nenhum ⇒ para a intensidade do impacto
(+) positivo; (-) negativo ⇒ para o sentido do impacto

MINISTÉRIO DO PLANEJAMENTO

Modelo Lógico

Novas Etapas do Trabalho - 2009

- ✓ Análise de vulnerabilidade das principais ações:

Aposta 1: se realizo tal ação então alcanço determinado resultado, a menos que:

Condições de invalidação	Probabilidade de ocorrência	Impacto sobre o Programa	Vulnerabilidade
1.1	alta	baixo	Não
1.2	alta	alto	Sim

Estratégias para superar vulnerabilidades:

- ✓ Oficina específica para a análise dos indicadores do programa.

MINISTÉRIO DO PLANEJAMENTO

Secretaria de Planejamento e Investimentos Estratégicos

Ministério
do Planejamento



Ministério
do Planejamento



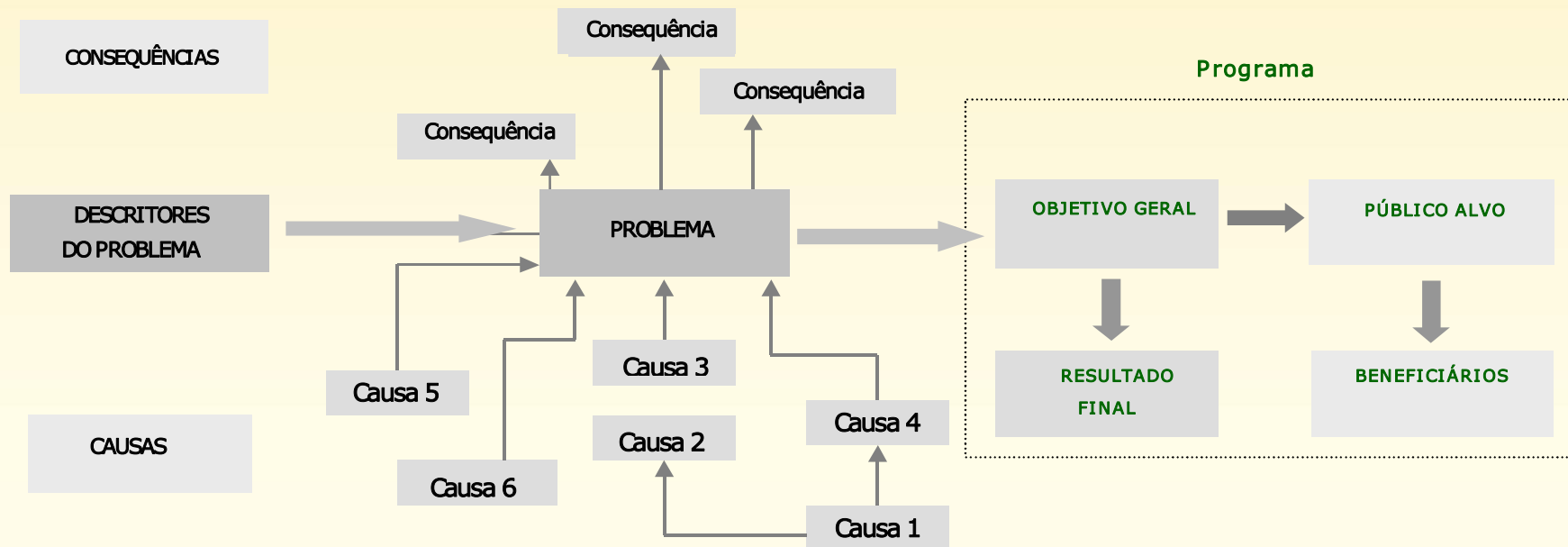
MINISTÉRIO DO PLANEJAMENTO

Modelo Lógico

Etapas do Trabalho

- ✓ Explicação do problema e construção das referências básicas do programa:

Árvore de Problemas

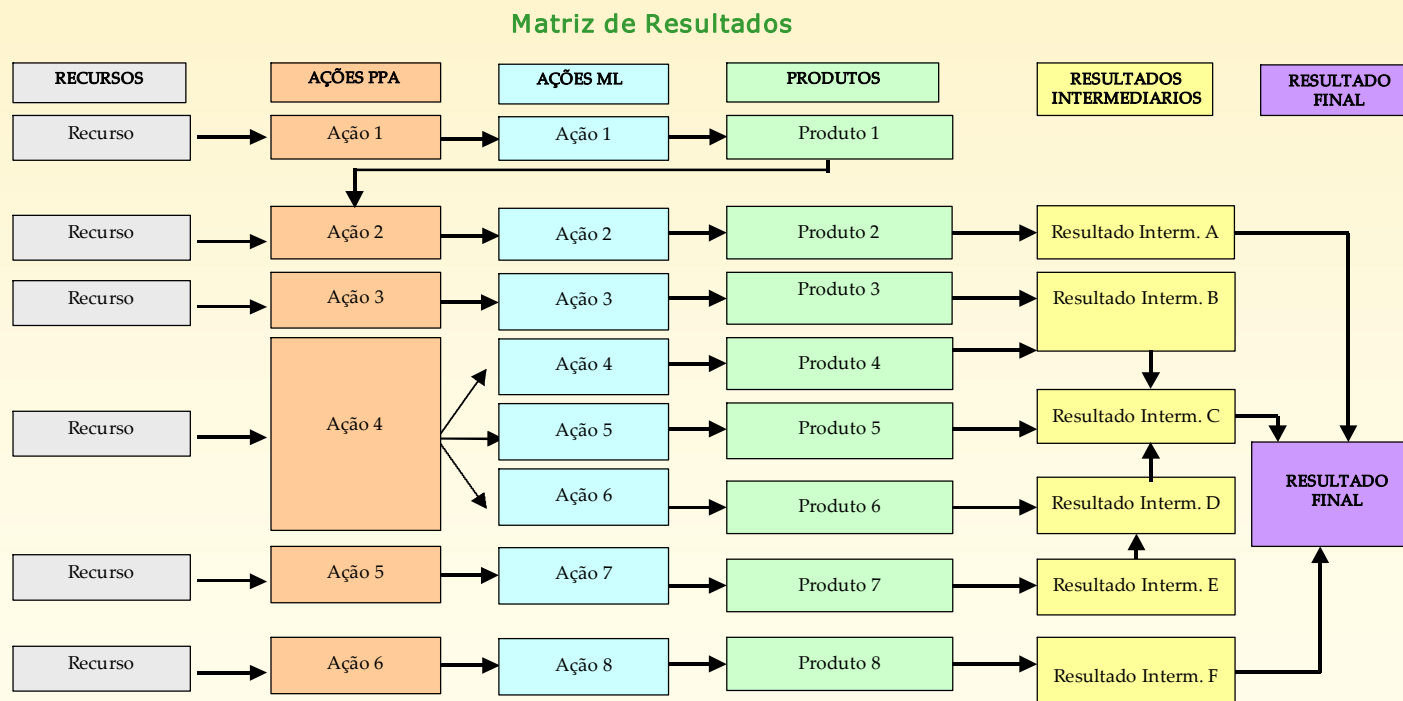


MINISTÉRIO DO PLANEJAMENTO

Modelo Lógico

Etapas do Trabalho

- ✓ Estruturação do programa para alcance dos resultados:



MINISTÉRIO DO PLANEJAMENTO

Modelo Lógico

Etapas do Trabalho

- ✓ Identificação dos fatores de contexto

